

# 高速かつ高精度な多方向顔検出と追跡

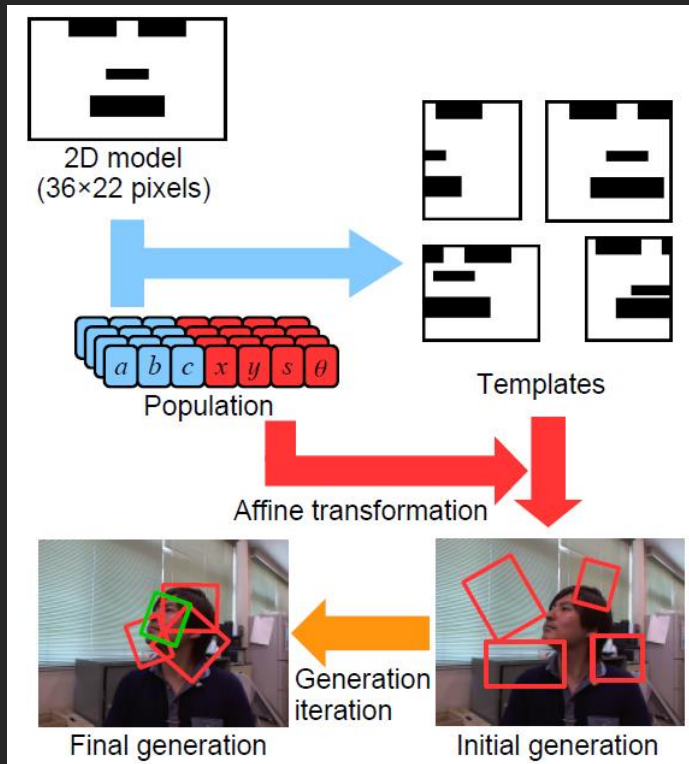
## ●テンプレートマッチング+遺伝的アルゴリズム(GA)

■ひとつの2Dモデルを作成

■GAが最適なテンプレートをモデルから生成

■同時に顔領域探索も可能

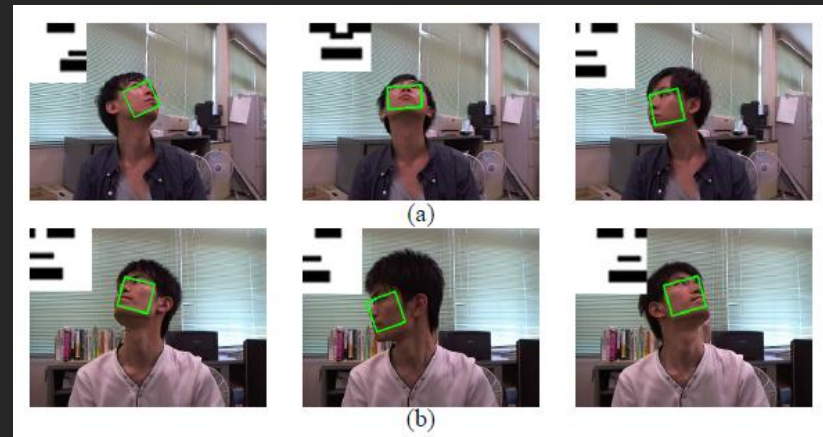
リアルタイム  
処理を実現



アルゴリズムの概要



GAの世代交代(個体集団の収束)の様子



検出・追跡の結果例